

Beschreibung unter <http://www.meinefewo.de/ferienwohnung-42291.htm>

Haus Oberwiesenthal Wohnung Skihangblick

09484 Oberwiesenthal-Oberwiesenthal, Mittleres Erzgebirge

Urlaub in Oberwiesenthal ist ein Erlebnis zu jeder Jahreszeit - hier heißen wir Sie herzlich willkommen in unserem gemütlichen Ferienhaus direkt am Skihang das erst 2005 neu eingerichtet wurde.

Wir bieten Ihnen 4 komfortabel eingerichtete Ferienwohnungen für 2 bis 5 Personen, einen für alle nutzbaren beheizten Skiraum sowie kostenfreie Parkplätze direkt am Haus. Alle Ferienwohnungen verfügen über eine voll ausgestattete Küche und Kabel TV. Außerdem lädt ein Grill im Außenbereich zur gemeinsamen Nutzung ein.

Die hier vorgestellte Wohnung Skihangblick Family ist für 4 Personen und 2 Aufbettungen geeignet und bietet neben 2 Schlafzimmern einen großzügigen Wohnbereich mit großem Kamin und eine große Terrasse mit Panoramablick.

Weiterhin verfügen wir über eine Ferienwohnung für 2 Personen (27qm), eine Ferienwohnung für 3 Personen (40qm) sowie unsere größte Wohnung für 5 Personen (80qm) zzgl. 2 Aufbettungen. Kommen Sie so lang zu uns wie sie wollen. Für unsere Ferienwohnungen gilt keine Mindestaufenthaltsdauer. Wir freuen uns darauf, Sie als unsere Gäste begrüßen zu dürfen.

Auf einen Blick

Max. 6 Personen, 70 qm Wohnfläche, 2 Schlafzimmer, 1 Bad , 1 Doppelbett (200x210), 1 Doppelbett (180x210)

Eigenschaften

Kinderfreundlich, Nichtraucher, Haustiere nicht erlaubt

Wohnen und Leben

Kamin, Fernseher, SAT-TV

Kochen und Essen

Elektroherd, Backofen, Dunstabzugshaube, Mikrowelle, Spülmaschine, Kühlschrank, Kaffeemaschine Filter, Wasserkocher, Toaster, Esstisch/Essecke, Geschirr

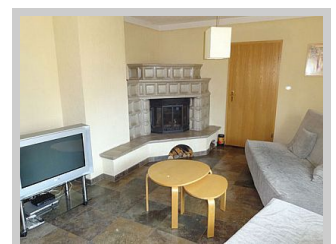
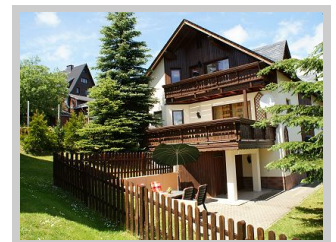
Bad und Sanitär

Dusche, Waschbecken, Spiegel, WC

Fuhrpark

PKW-Stellplatz

Im Grünen



Terrasse, Garten, Gartenmöbel, Sonnenschirm, Grill

Sonstiges

Skiraum

Freizeit und Umgebung

Oberwiesenthal ist mit 914 m ü. NN die höchstgelegene Stadt Deutschlands. Sie liegt eingebettet im Tal des Fichtelberges (mit 1215m höchster Berg in Sachsen) und des tschechischen Keilberges. Die Kammlagen des Erzgebirges gehören zu den schneesichersten Gebieten der deutschen Mittelgebirge. Oberwiesenthal ist eines der Zentren des alpinen Skisports und Langlaufs.

Auch im Sommer bietet Oberwiesenthal als fünfter staatlich anerkannter Luftkurort in Sachsen zahlreiche Möglichkeiten für Naturfreunde, die ihren Urlaub aktiv gestalten möchten. Neben den vielen Wandermöglichkeiten gibt es schmale verwinkelte Pfade für Biker. Rasante Abfahrten wie die Downhill und X-Cross Strecken am Keilberg sorgen für den nötigen Nervenkitzel. Nicht fehlen dürfen die Trendsportarten für diejenigen, die das Spezielle suchen - Monsterroller fahren, Paragliding, Hochseilgarten und Nordic Walking (3 Touren mit unterschiedlichen Schwierigkeitsgraden). Natürlich kommen auch die Kinder auf ihre Kosten mit dem Sommer Tubing in der Skischule, der Sommerrodelbahn und vielem mehr.

Entfernungen

Ortsmitte 0,3 km, Bäcker 0,3 km, Supermarkt 0,3 km, Restaurant 0,1 km, Arzt 0,3 km, Apotheke 0,3 km, Tankstelle 2,0 km, Autobahn 50,0 km, Bushaltestelle 0,3 km

Die ausführliche Beschreibung dieser Ferienunterkunft mit weiteren Bildern, Standortkarte, aktuellen Preisen und Saisonzeiten finden Sie unter

<http://www.meinefewo.de/ferienwohnung-42291.htm>

Kontakt zum Vermieter

Familie Biehler

Telefon: +49 371 77419733

Mobil: +49 171 4117617